

Art. Nr.

=

SAEL440

Fastgørelsesmidler

=

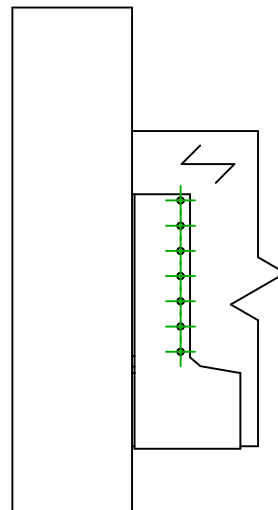
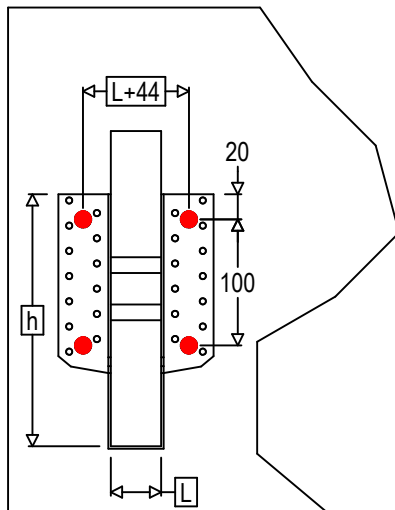
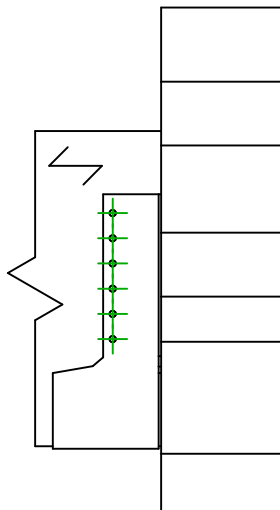
Træ til beton/stål

Bjælke til bjælke

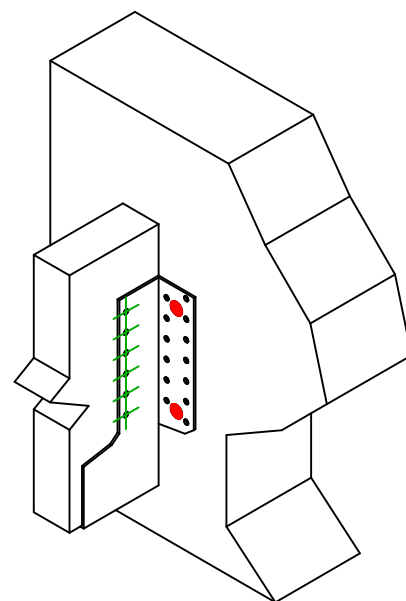
Type af fastgørelse

=

Fastgørelse til fast overflade



$$h = (440 - L) / 2$$


Fastgørelsesmidler
i hovedbjælke

Symbol

Fastgørelsesmidler

Fastgørelsesmidler

Antal



FM753

FM 753 EVO M12X104/5

LMAS

LMASM12

THD

THD10080

4

Fastgørelsesmidler
i sekundær bjælke

Symbol

Fastgørelsesmidler

L < 64mm

L > 64mm

Antal



CNA

CNA4.0X35

CNA4.0X50

CSA

CSA5.0X35

CSA5.0X40

13