

SIMPSON

Strong-Tie

Schemat montażu



REV

0

REV DATE

26/07/24

DWG NAME

C_SAE340_2D0_NP_JTB-PN-PL

Produkt

=

SAE340

Łączniki

=

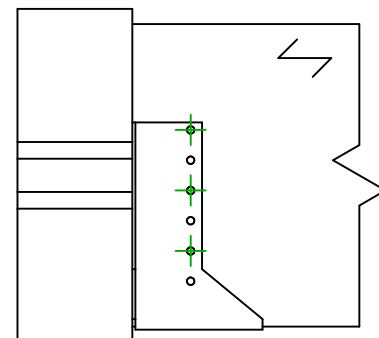
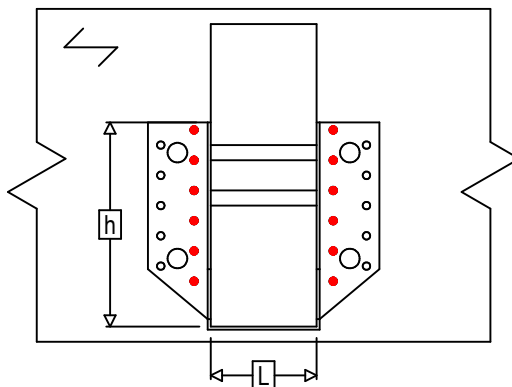
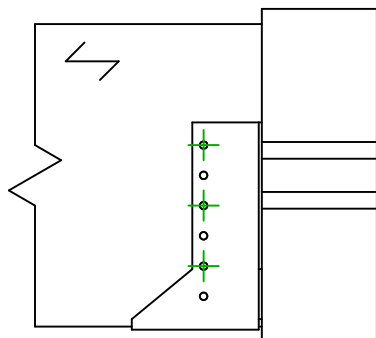
Drewno - drewno

Belka - belka

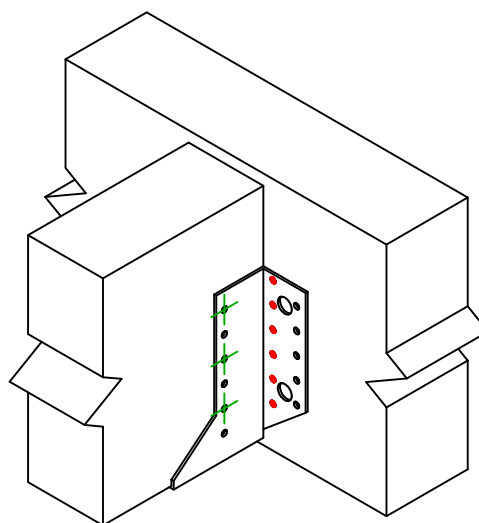
Typ montażu

=

Częściowe gwoździowanie



$$h = (340 - L) / 2$$

Łączniki
belka główna

Symbol



Łączniki

CNA

CSA

-

Łączniki

CNA4.0X35 / CNA4.0X50

CSA5.0X35 / CSA5.0X40

-

Szt.

12

Łączniki
belka
drugorzędna

Symbol



Łączniki

CNA

CSA

L < 64mm

CNA4.0X35

CSA5.0X35

L > 64mm

CNA4.0X50

CSA5.0X40

Szt.

6