

SIMPSON

Strong-Tie

## Schemat montażu



REV

0

REV DATE

26/07/24

DWG NAME

C\_SAE300\_2D0\_NP\_JTB-SSH-PL

Produkt

=

SAE300

Łączniki

=

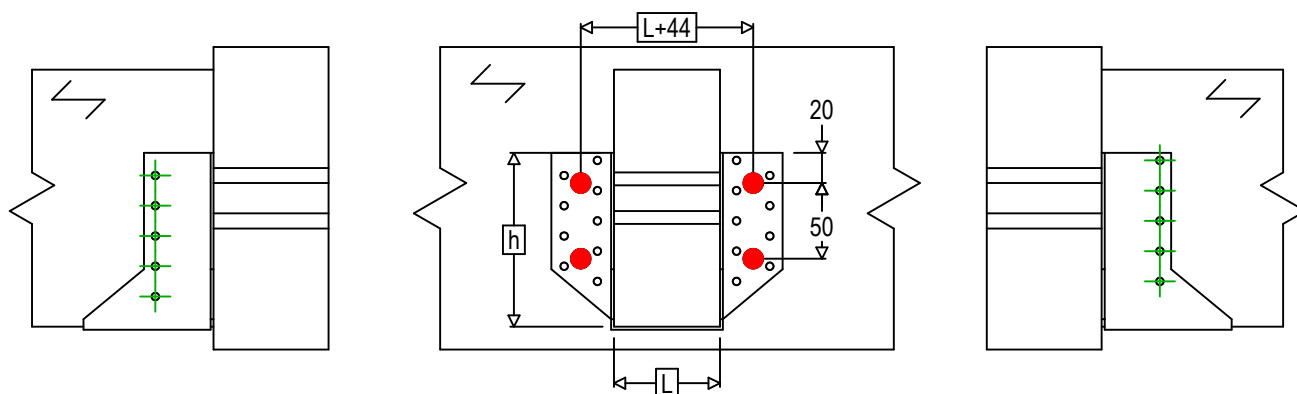
Drewno - drewno

Belka - belka

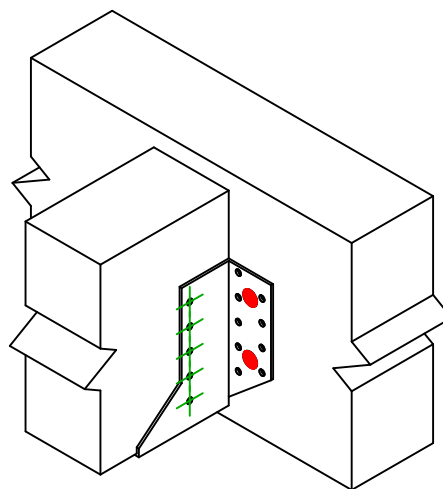
Typ montażu

=

Montaż wkrętami SSH



$$h = (300 - L) / 2$$

Łączniki  
belka główna

Symbol



Łączniki

SSH

-

-

Łączniki

SSH12.0X60

-

-

Szt.

4

Łączniki  
belka  
drugorzędna

Symbol



Łączniki

CNA

CSA

L &lt; 64mm

CNA4.0X35

CSA5.0X35

L &gt; 64mm

CNA4.0X50

CSA5.0X40

Szt.

10