

SIMPSON**Strong-Tie**

Schemat montażu



REV

0

REV DATE

26/07/24

DWG NAME

C_SAE300_2D0_NP_JTB-PN-PL

Produkt

=

SAE300

Łączniki

=

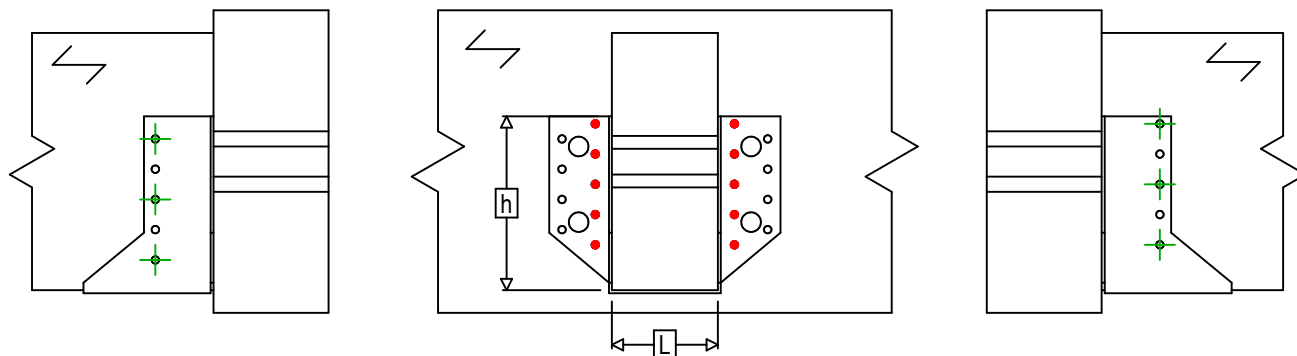
Drewno - drewno

Belka - belka

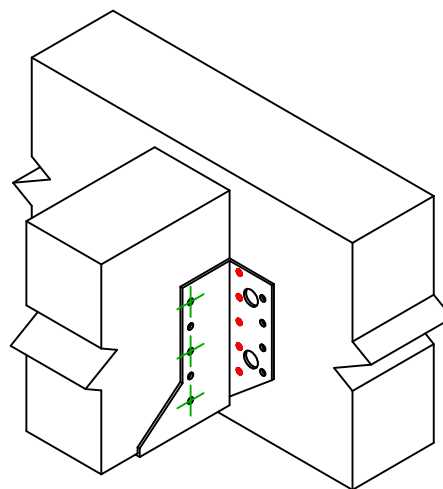
Typ montażu

=

Częściowe gwoździowanie



$$h = (300 - L) / 2$$

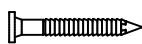
Łączniki
belka główna

Symbol



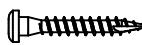
Łączniki

CNA



CNA4.0X35 / CNA4.0X50

CSA



CSA5.0X35 / CSA5.0X40

-

-

Szt.

10

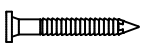
Łączniki
belka
drugorzędna

Symbol



Łączniki

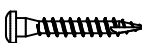
CNA



CNA4.0X35

CNA4.0X50

CSA



CSA5.0X35

CSA5.0X40

Szt.

6