

Art. Nr.

=

SAE300

Fastgørelsesmidler

=

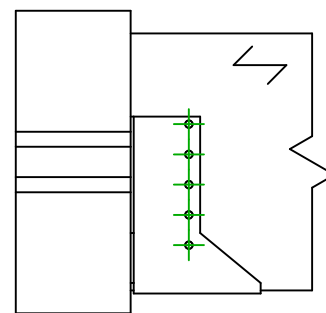
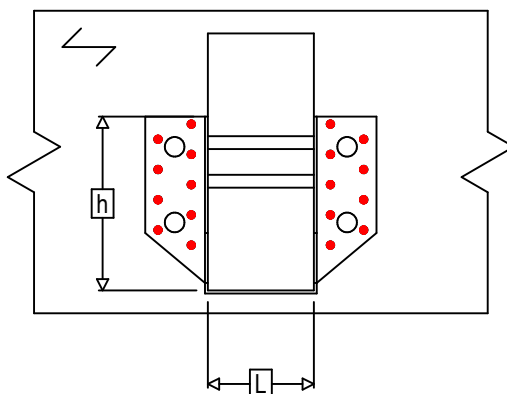
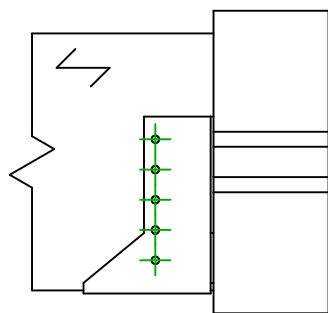
Træ til træ

Bjælke til bjælke

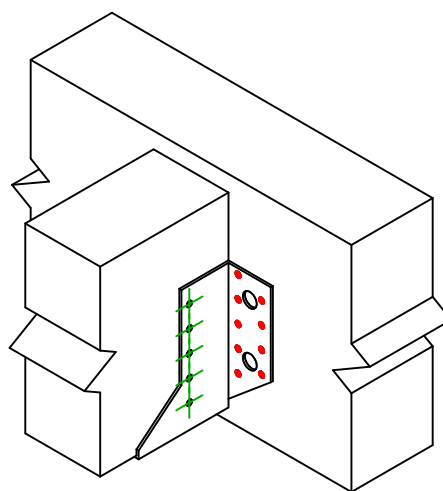
Type af fastgørelse

=

Fuld udsømning



$$h = (300 - L) / 2$$


Fastgørelsesmidler
i hovedbjælke

Symbol



Fastgørelsesmidler

CNA

CSA

-

Fastgørelsesmidler

CNA4.0X35 / CNA4.0X50

CSA5.0X35 / CSA5.0X40

-

Antal

18

Fastgørelsesmidler
i sekundær bjælke

Symbol



Fastgørelsesmidler

CNA

CSA

L < 64mm

CNA4.0X35

CSA5.0X35

L > 64mm

CNA4.0X50

CSA5.0X40

Antal

10