

**SIMPSON****Strong-Tie**

# Schemat montażu



REV

0

REV DATE

26/07/24

DWG NAME

C\_SAE250\_2D0\_NP\_JTP-PL

Produkt

=

SAE250

Łączniki

=

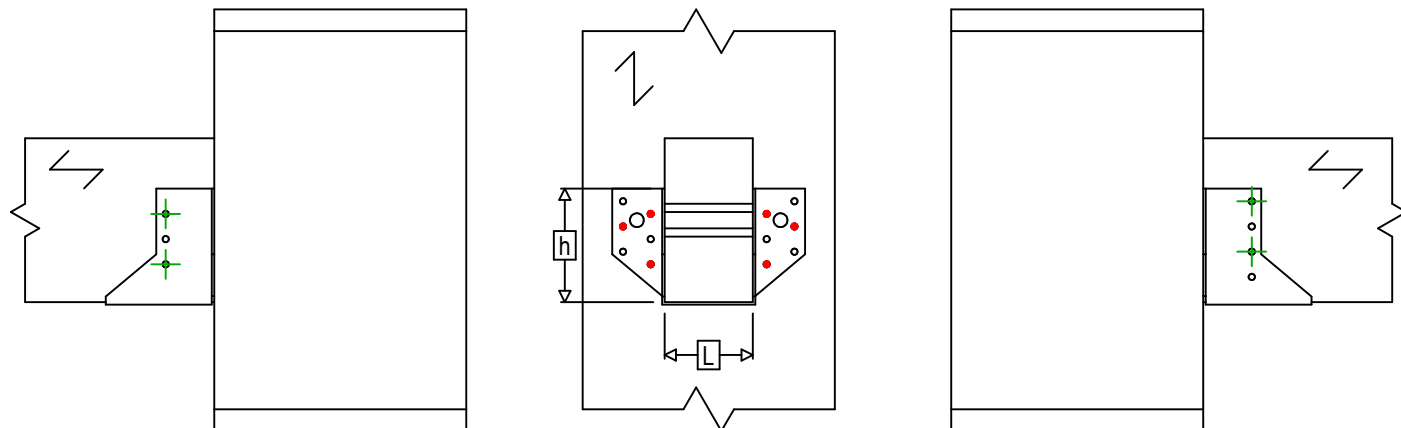
Drewno - drewno

Belka do słupa

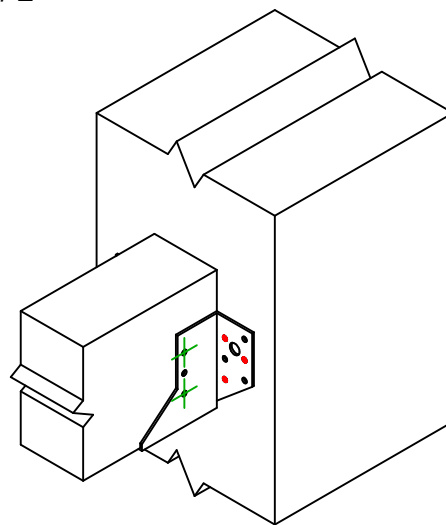
Typ montażu

=

Częściowe gwoździowanie



$$h = (250 - L) / 2$$

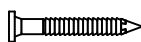
Łączniki  
belka główna

Symbol



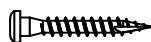
Łączniki

CNA



CNA4.0X35 / CNA4.0X50

CSA



CSA5.0X35 / CSA5.0X40

-

-

Szt.

6

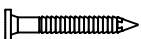
Łączniki  
belka  
drugorzędna

Symbol



Łączniki

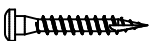
CNA



CNA4.0X35

CNA4.0X50

CSA



CSA5.0X35

CSA5.0X40

Szt.

4