

Art. Nr.

=

SAE250

Fastgørelsesmidler

=

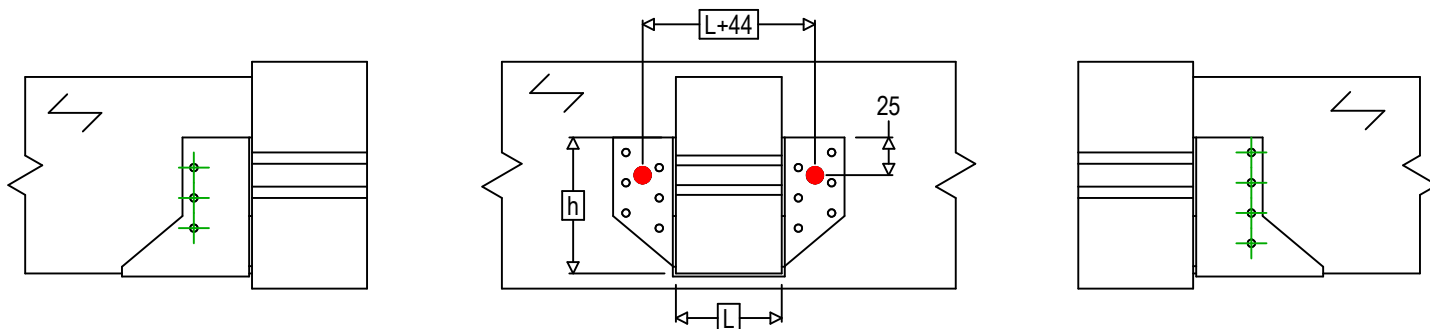
Træ til træ

Bjælke til bjælke

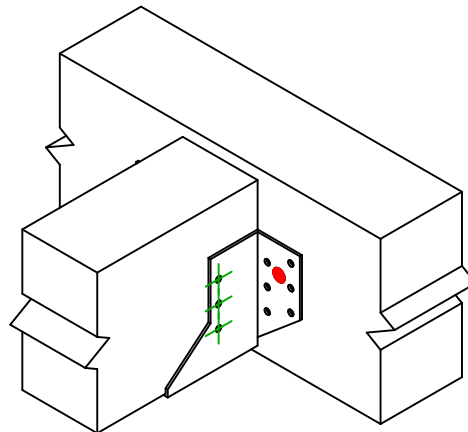
Type af fastgørelse

=

Fastgørelse med SSH



$$h = (250 - L) / 2$$


Fastgørelsesmidler
i hovedbjælke

Symbol



Fastgørelsesmidler

SSH

-

-

Fastgørelsesmidler

SSH10.0X40

-

-

Antal

2

Fastgørelsesmidler
i sekundær bjælke

Symbol



Fastgørelsesmidler

CNA

CSA

L < 64mm

CNA4.0X35

CSA5.0X35

L > 64mm

CNA4.0X50

CSA5.0X40

Antal

7