

SIMPSON

Strong-Tie

Schemat montażu



REV

0

REV DATE

26/07/24

DWG NAME

C_SAE200_2D0_NP_JTB-SSH-PL

Produkt

=

SAE200

Łączniki

=

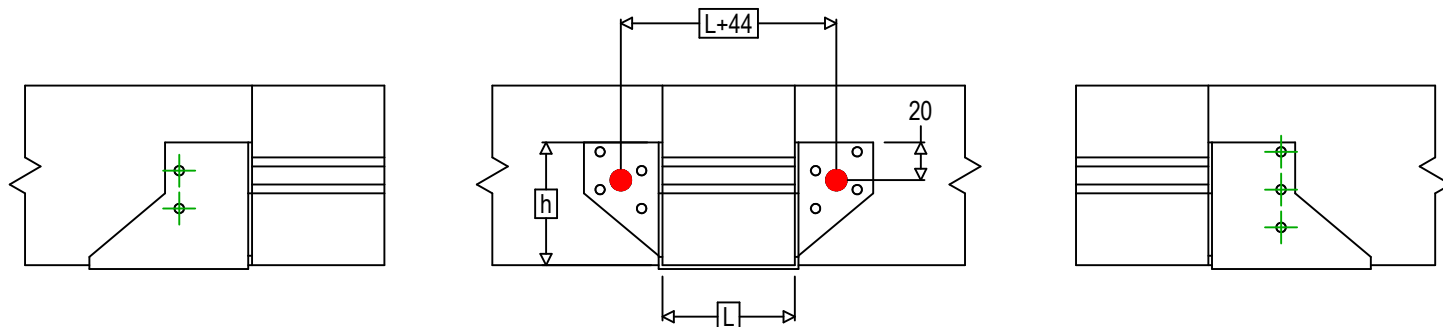
Drewno - drewno

Belka - belka

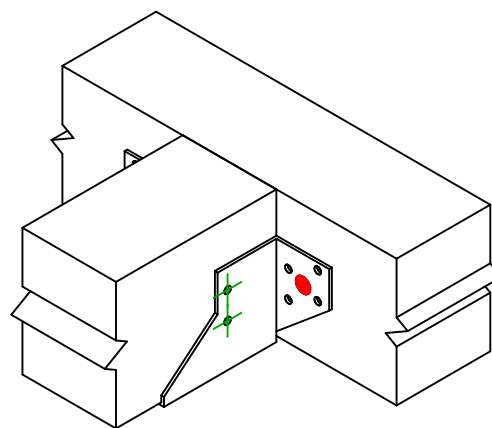
Typ montażu

=

Montaż wkrętami SSH



$$h = (200 - L) / 2$$

Łączniki
belka główna

Symbol



Łączniki

SSH

-

-

Łączniki

SSH10.0X40

-

-

Szt.

2

Łączniki
belka
drugorzędna

Symbol



Łączniki

CNA

CSA

L < 64mm

CNA4.0X35

CSA5.0X35

L > 64mm

CNA4.0X50

CSA5.0X40

Szt.

5