

**SIMPSON****Strong-Tie**

# Spikermønster



REV

0

REV DATE

24/10/25

DWG NAME

C\_ETSN180\_2D0\_NP\_JTB-NO

Art. Nr.

=

ETSN180

Festemidler

=

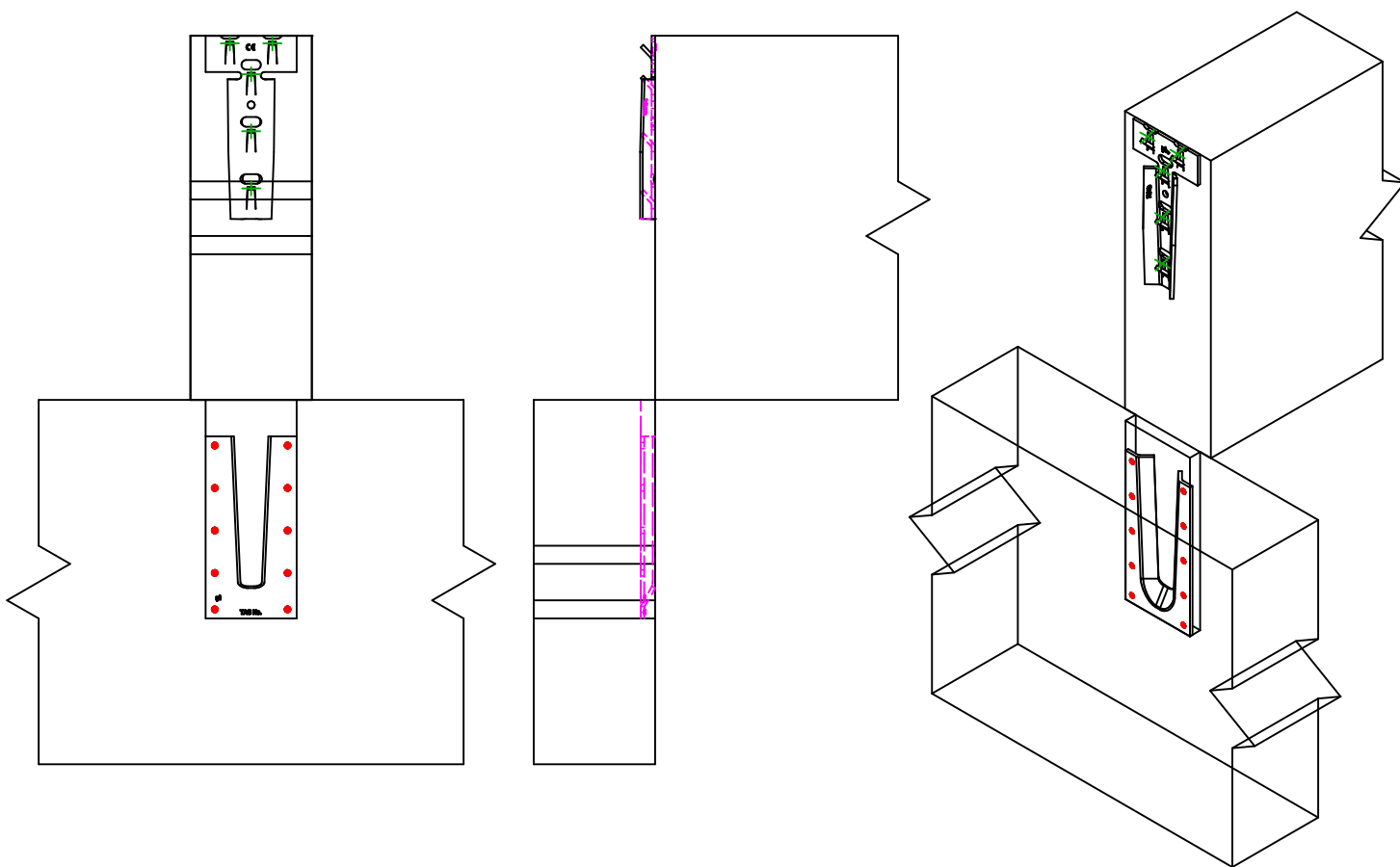
Tre til Tre

Bjelke til bjelke

Type festemiddel

=

Full utspikring

Festemidler i  
hovedbjelke

Symbol



Festemidler

CNA

CSA

-

Art. Nr.

CNA4.0X50

CSA5.0X40

-

Antall

10

Festemidler i  
sekundærbjelke

Symbol



Festemidler

SWW

SWW

SWW

Art. Nr.

SWW6.0X120

SWW6.0X160

SWW6.0X80

Antall

5