

SIMPSON**Strong-Tie**

Schema chiodatura



REV

0

REV DATE

21/08/24

DWG NAME

C_E7-2.5_2D0_NP_CTB-3-IT

Codici

=

E7/2.5

Mezzo di giunzione

=

Legno a legno

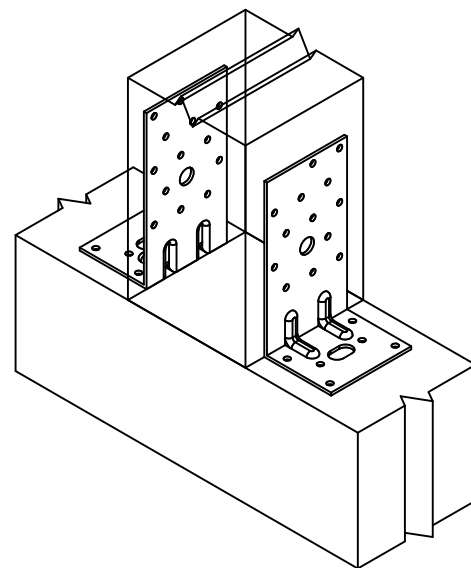
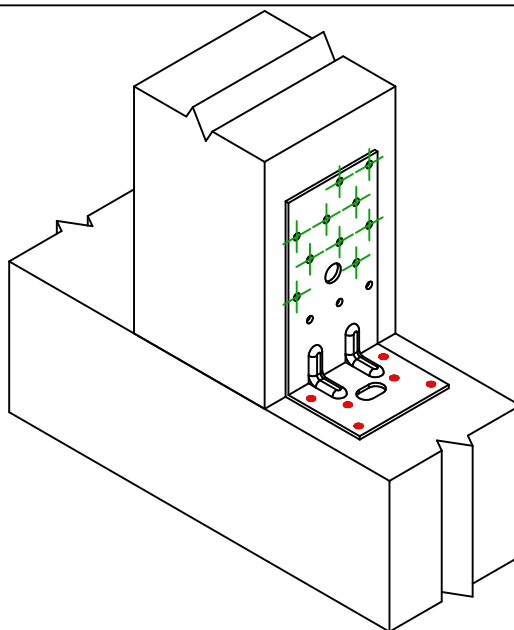
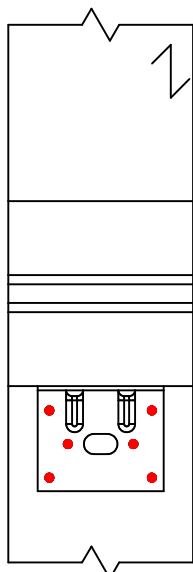
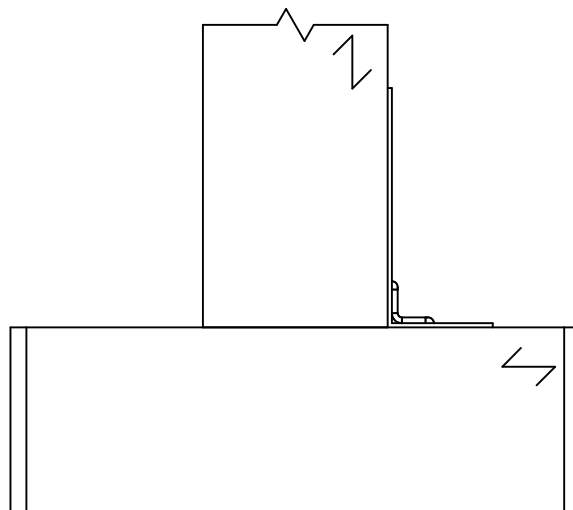
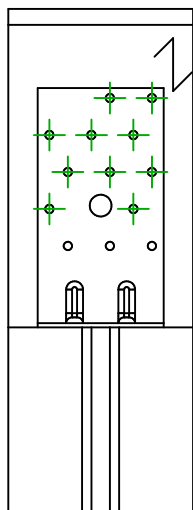
Pilastro a trave

Tipo di fissaggio

=

Chiodatura parziale

Schema chiodatura n. 3



Installazione con due
angolari

Installazione con un angolare

Fissaggio
supporto

Simbolo



Mezzo di giunzione

CNA

CSA

-

Codici

CNA4.0X35/40/50/60

CSA5.0X35/40/50

-

Q.tà

6

Fissaggio
travetto

Simbolo



Mezzo di giunzione

CNA

CSA

Codici

CNA4.0X35/40/50/60

CSA5.0X35/40/50

Q.tà

10