

SIMPSON**Strong-Tie**

Schemat montażu



REV

0

REV DATE

21/08/24

DWG NAME

C_E17-2_2D0_NP_CTB-3-PL

Produkt

=

E17/2

Łączniki

=

Drewno - drewno

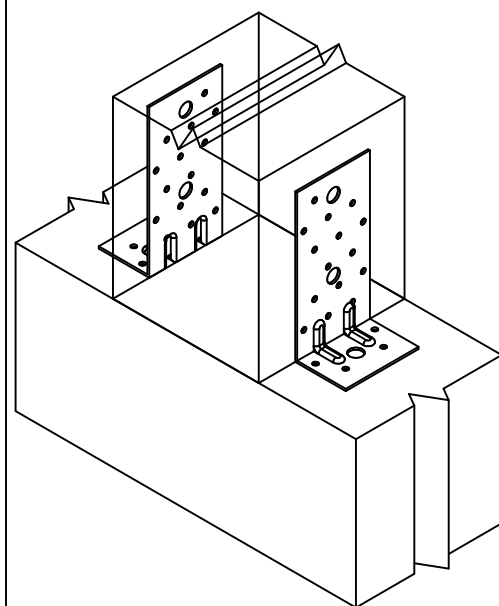
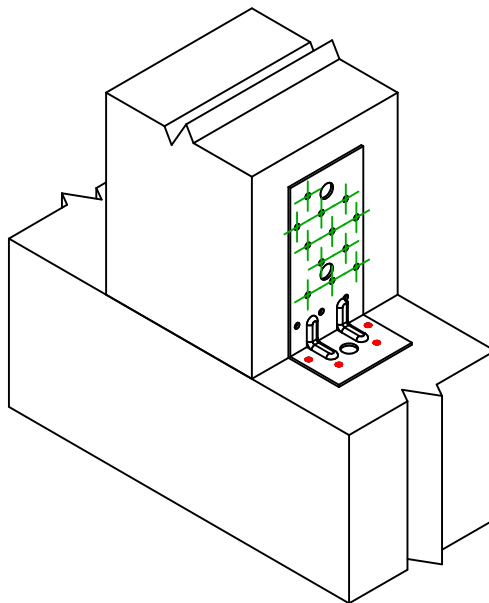
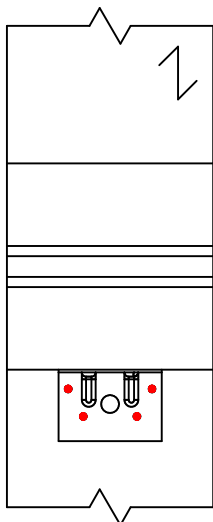
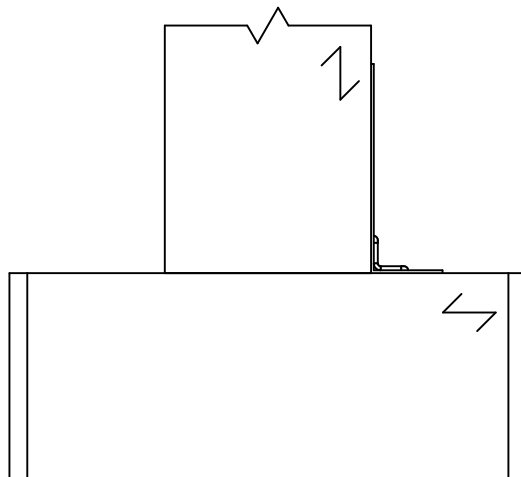
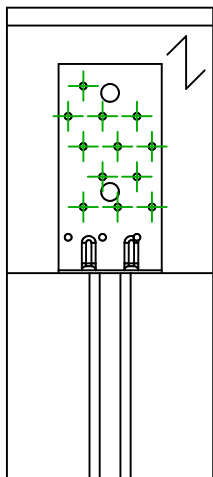
Słup – podwalina

Typ montażu

=

Częściowe gwoździowanie

Schemat mocowania nr 3



Para kątowników na połączenie

Jeden kątownik na połączenie

	Symbol	Łączniki	Produkt	Szt.
Łączniki belka główna		CNA	CNA4.0X35/40/50/60	4
		CSA	CSA5.0X35/40/50	
		-	-	
	Symbol	Łączniki	Produkt	Szt.
Łączniki belka drugorzędna		CNA	CNA4.0X35/40/50/60	12
		CSA	CSA5.0X35/40/50	