

**SIMPSON****Strong-Tie**

# Schemat montażu



REV

0

REV DATE

26/07/24

DWG NAME

C\_SAIL440\_2D0\_NP\_JTB-FN-PL

Produkt

=

SAIL440

Łączniki

=

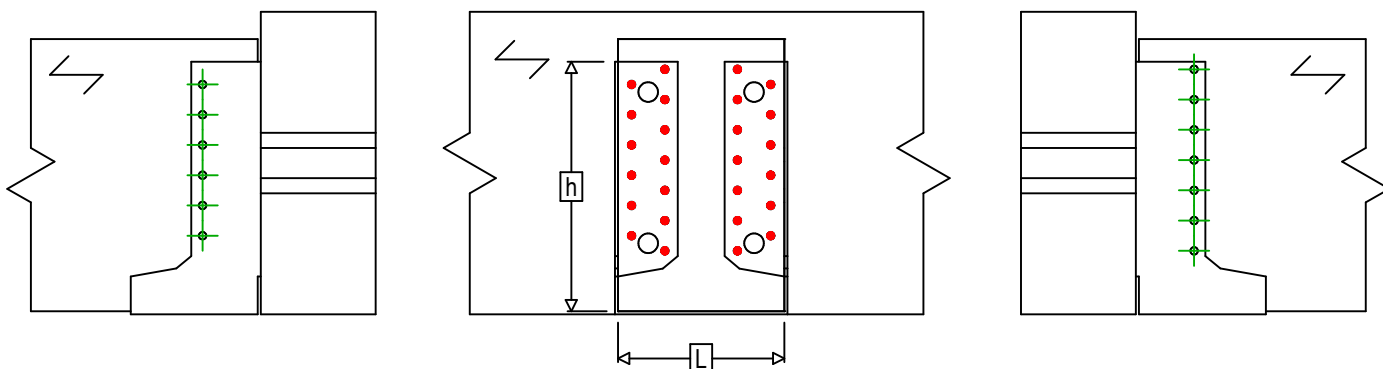
Drewno - drewno

Belka - belka

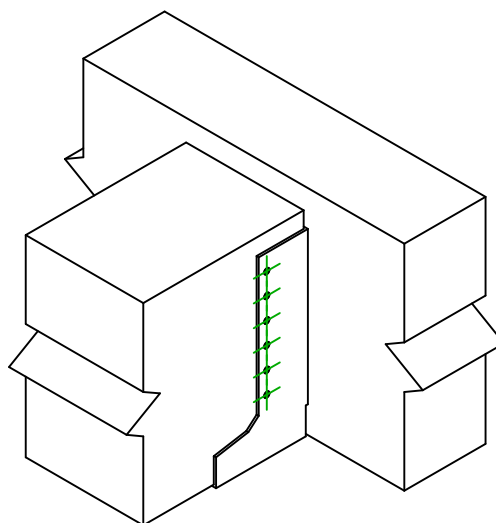
Typ montażu

=

Pełne gwoździowanie



$$h = (440 - L) / 2$$

Łączniki  
belka główna

Symbol



Łączniki

CNA

CSA

-

Łączniki

CNA4.0X35 / CNA4.0X50

CSA5.0X35 / CSA5.0X40

-

Szt.

26

Łączniki  
belka  
drugorzędna

Symbol



Łączniki

CNA

CSA

L &lt; 64mm

CNA4.0X35

CSA5.0X35

L &gt; 64mm

CNA4.0X50

CSA5.0X40

Szt.

13