

SIMPSON

Strong-Tie

Schemat montażu



REV

0

REV DATE

26/07/24

DWG NAME

C_SAIL300CF_2D0_NP_JTB-PN-PL

Produkt

=

SAIL300CF

Łączniki

=

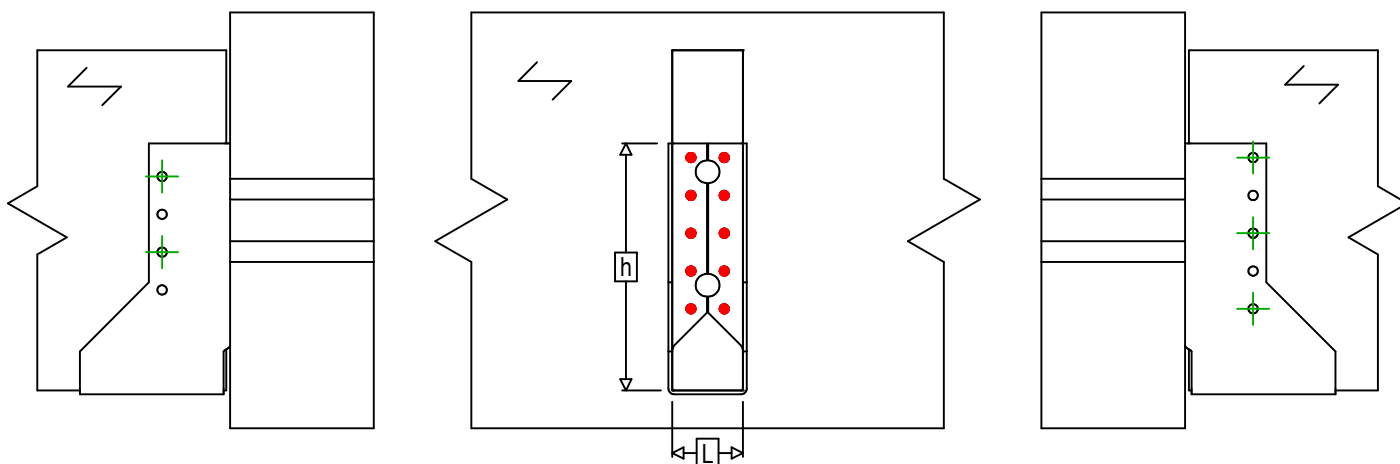
Drewno - drewno

Belka - belka

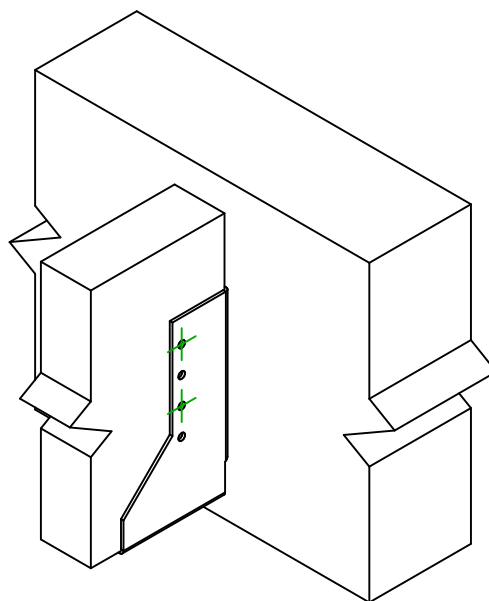
Typ montażu

=

Częściowe gwoździowanie



$$h = (300 - L) / 2$$

Łączniki
belka główna

Symbol

Łączniki

Łączniki

Szt.



CNA

CNA4.0X35 / CNA4.0X50

CSA

CSA5.0X35 / CSA5.0X40

-

-

10

Łączniki
belka
drugorzędna

Symbol

Łączniki

L < 64mm

L > 64mm

Szt.



CNA

CNA4.0X35

CNA4.0X50

CSA

CSA5.0X35

CSA5.0X40

5