

**SIMPSON****Strong-Tie**

# Schemat montażu



REV

0

REV DATE

24/10/25

DWG NAME

C\_ETSN130\_2D0\_NP\_JTB-PL

Produkt

=

ETSN130

Łączniki

=

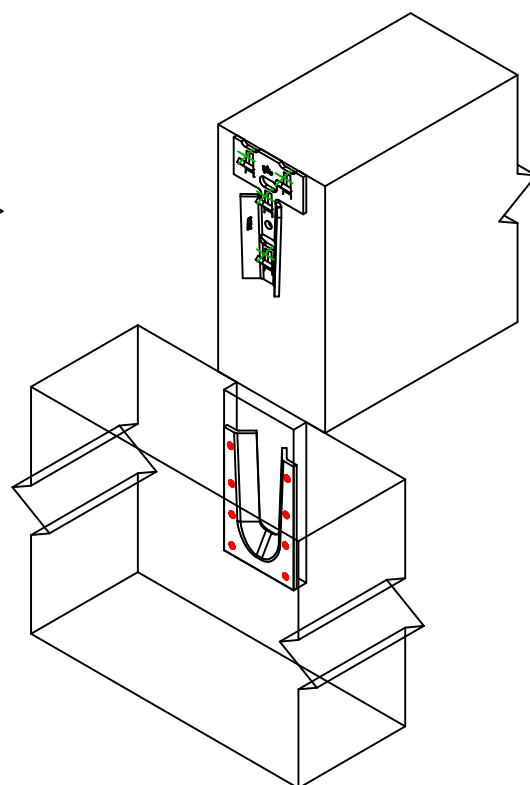
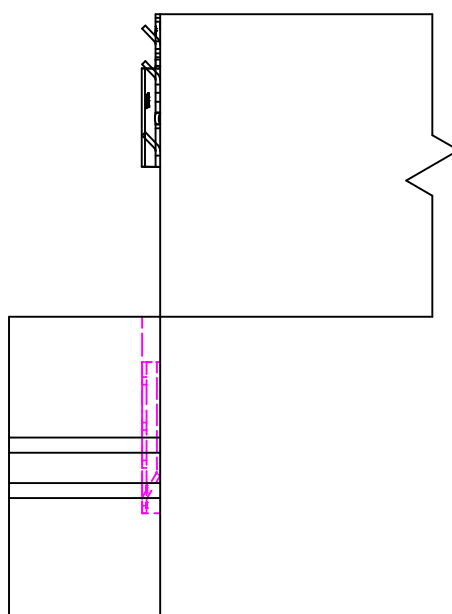
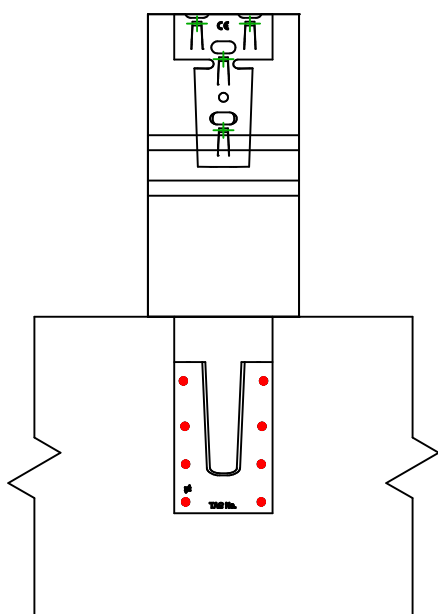
Drewno - drewno

Belka - belka

Typ montażu

=

Pełne gwoździowanie

Łączniki  
belka główna

Symbol



Łączniki

CNA

CSA

-

Produkt

CNA4.0X50

CSA5.0X40

-

Szt.

8

Łączniki  
belka  
drugorzędna

Symbol



Łączniki

SWW

SWW

SWW

Produkt

SWW6.0X120

SWW6.0X160

SWW6.0X80

Szt.

4